

# AURIS AURIS TOURING SPORTS



**TOYOTA**

TOUJOURS  
**MIEUX,**  
TOUJOURS  
**PLUS LOIN**



# TOYOTA BETTER HYBRID HAPPY TOGETHER YOU

CHAQUE JOUR NOUS REGARDONS VERS L'AVANT, AVANÇONS,  
ÉVOLUONS. NOTRE PASSION : VOUS COMBLER, AVEC UNE VOITURE  
AU-DELÀ DE TOUTE ESPÉRANCE, QUI FAIT VIBRER, STIMULE, RASSURE  
ET OFFRE UNE MEILLEURE QUALITÉ DE VIE.

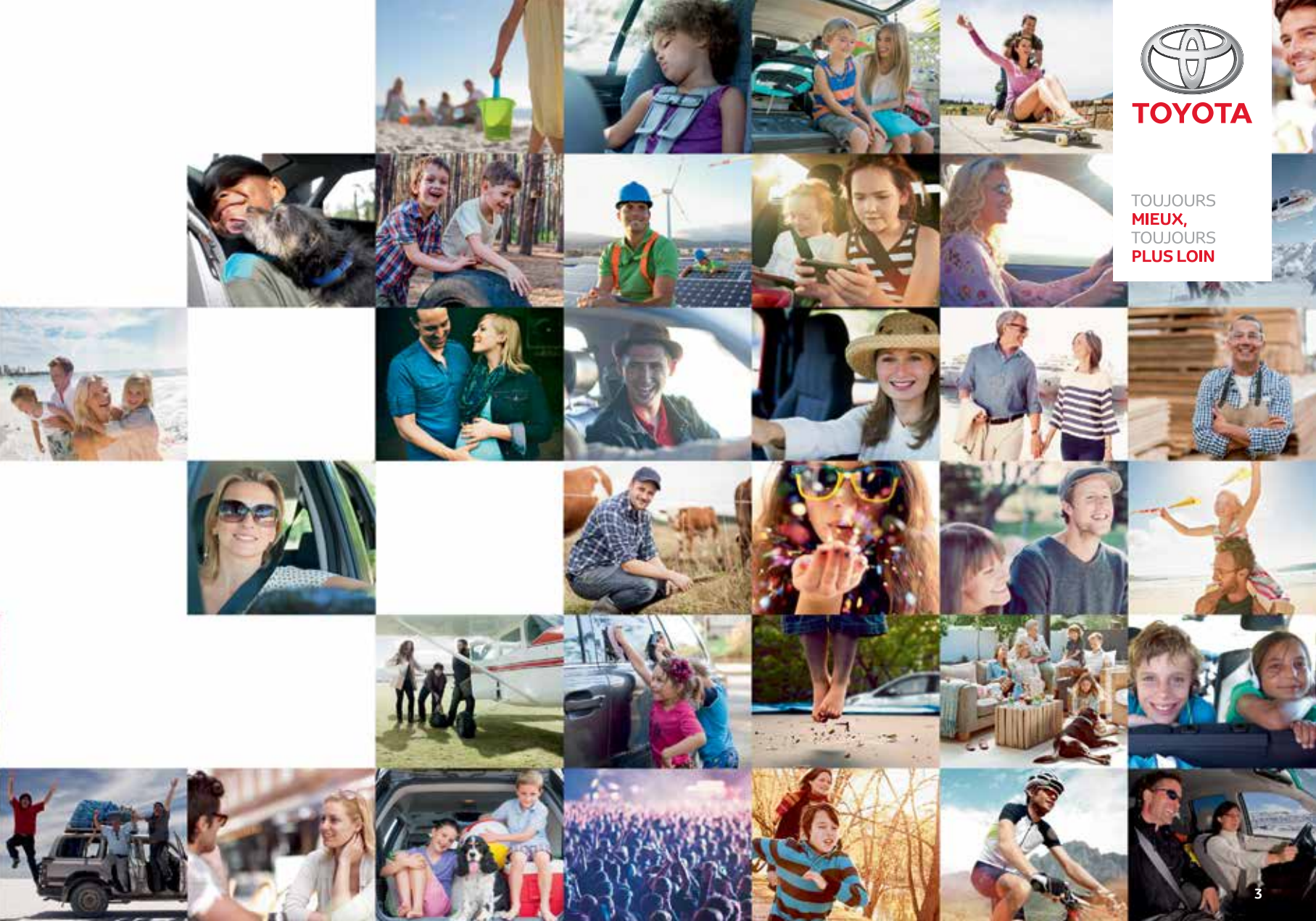
**TOYOTA. TOUJOURS MIEUX, TOUJOURS PLUS LOIN.**





**TOYOTA**

TOUJOURS  
**MIEUX,**  
TOUJOURS  
**PLUS LOIN**



AURIS

Mieux conduire... mieux vivre.



## SOMMAIRE

6	Hybride	16	Sécurité	28	Jantes	36	Glossaire
8	Design	18	Versions et équipements	30	Revêtements de sièges	38	Tranquillité
10	Intérieur	26	Couleurs	32	Fiches techniques	40	Environnement

- Jamais recharger
- Plus de 50% du temps de trajet en électrique\*

SENSATION DE LÉGÈRETÉ

## Coup de foudre pour la conduite hybride.

Prenez le volant de la nouvelle Auris Hybride et redécouvrez le plaisir de la conduite. Dès les premiers mètres, l'Auris saura vous mettre de bonne humeur. Fini le stress dans la circulation : désormais, vous glissez silencieusement sur la route.

Vous apprécierez son tempérament qui vous invite à prendre le large sans vous soucier de votre destination. La conduite d'une voiture hybride est intuitive. Il suffit de monter à bord et d'appuyer sur un bouton pour partir à l'aventure. Avec une seule question : jusqu'où irons-nous aujourd'hui ?



\* En moyenne sur base d'un parcours mixte (route/ville), selon conduite, chargement et facteurs extérieurs. La base du pourcentage est une campagne d'essais de la gamme Toyota hybride en France : les 'Essais Alternatifs' de Toyota France ([www.toyota.fr](http://www.toyota.fr)), chiffres arrêtés au 15/03/2017 : 48.503 essais, 693.847 km parcourus, 54% du temps de chaque trajet -en moyenne- est effectué en électrique, c-à-d sans l'aide du moteur essence. Dans le cadre de ces essais, le véhicule est équipé d'un système embarqué permettant d'enregistrer entre autres la distance et la durée du parcours en mode électrique, la vitesse moyenne, etc...





AU CENTRE DE L'ATTENTION

## Conçue pour être admirée.

La nouvelle Auris se distingue par sa fraîcheur et sa ligne. Ses nouveaux phares LED y sont certainement pour quelque chose, sans parler d'un design dynamique, à l'avant comme à l'arrière. La nouvelle Auris embellit votre quotidien dès que vous l'apercevez. Avec son excellente tenue de route et son caractère résolument sportif, elle vous procurera un plaisir de conduite inégalé. Quant à l'Auris Touring Sports dont le volume de chargement maximal peut atteindre 1.658 litres, elle saura vous fasciner par sa polyvalence.

Équipement selon version.

À VOTRE IMAGE

Confort et style.



La nouvelle Auris se met tout entière au service de votre conduite. Son tableau de bord alliant fonctions intuitives et design élégant séduit d'emblée. L'écran 7" du système intégré Toyota Touch® 2 – votre accès à la musique et aux contenus multimédia – trône au centre. Il partage les informations avec l'écran TFT 4,2" qui fournit des indications sur les distances et la consommation, des instructions de navigation et les informations du système Toyota Safety Sense. Ensemble, ils rendent la conduite encore plus sûre et agréable.

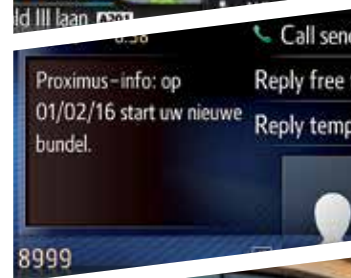
Équipement selon version.



Composez votre propre programme musical avec le système Toyota Touch® 2. Il vous suffit de connecter votre appareil sans fil via Bluetooth® ou de le raccorder au port USB. L'écran affiche alors des informations sur l'album, l'artiste et le titre sélectionné\*.



Orientez-vous grâce à des cartes de qualité, des instructions précises, ainsi que de nombreuses informations: itinéraires économiques, limitations de vitesse, Touring Mobilis® Premium Traffic info (3 ans de mises à jour et 'Services Connectés'\*\* tels que TomTom Real Time Traffic®, Coyote®, Google Streetview®, aha®, Twitter®, ...)



Restez en contact en toute sécurité avec le kit mains libres Bluetooth®. Vous pouvez connecter jusqu'à 5 portables, lire vos SMS sur l'écran et accéder au répertoire de vos contacts\*.



Oubliez le stress de la marche arrière: l'écran couleur affiche tous les obstacles derrière vous, et des lignes de guidage vous facilitent la manoeuvre.

\* Nécessite un téléphone portable compatible avec Bluetooth®.

\*\* Nécessite un téléphone portable compatible avec Bluetooth®, un abonnement de données et tethering, ainsi qu'une inscription sur le portail 'Mon Espace Toyota' sur [www.toyota.be](http://www.toyota.be).



ESPACE ET HARMONIE

## L'appel du large.

Toyota fait de chacun de vos déplacements un moment unique en vous offrant tout le confort souhaité. Les sièges de la nouvelle Auris sont confortables, et l'intérieur est habillé de matériaux de qualité. Vous vous sentirez immédiatement à l'aise dans cet environnement généreux et baigné de lumière naturelle grâce au toit panoramique Toyota Skyview®. Avec le système Easy Flat\*, vous rabattez les sièges arrière en un seul mouvement. Nombreux rangements astucieux, coffre à double fond : autant d'atouts qui font de la nouvelle Auris un véhicule plus que pratique. Et si vous avez besoin de plus d'espace, l'Auris Touring Sports possède un coffre généreux, un cache-bagages bidirectionnel et un filet de séparation.

\* Sur Auris Touring Sports uniquement.  
Équipement selon version.



HAUT LES COEURS

## À chacun son moteur.

Vous avez le choix entre trois types de motorisations sur la nouvelle Auris : hybride, essence ou diesel – chaque conducteur trouvera son bonheur. Souple et silencieux, le moteur hybride réagit rapidement et procure un sentiment de détente. La nouvelle Auris est aussi disponible avec un nouveau moteur essence 1.2 Turbo économique de par sa taille, mais qui surprend par sa fougue et son couple élevé, même à bas régime. Tout aussi impressionnant, le nouveau moteur diesel dynamique 1.6 D-4D. Maniabilité, raffinement et équilibre – la nouvelle Auris est une voiture qui ne cesse de faire plaisir. Jour après jour, à chaque démarrage.

Moteur	Puissance	Couple
VVT-i 6 M/T 1,3 litres Essence	73 kW (99 cv)	128 Nm
Turbo 6 M/T 1,2 litres Essence	85 kW (116 cv)	185 Nm
Turbo CVT 1,2 litres Essence	85 kW (116 cv)	185 Nm
Hybrid E-CVT 1,8 litres Hybride essence	73 kW (136 cv)	142 - 207*
D-4D 6 M/T 1,4 litres	66 kW (90 cv)	205 Nm
D-4D 6 M/T 1,6 litres	82 kW (112 cv)	270 Nm

M/T = Boîte de vitesse manuelle  
Toutes les versions sont disponibles en 5 portes et Touring Sports.  
\* 142 est le couple maximal du moteur essence, 207 est le couple maximal du groupe moteur hybride.



TOYOTA SAFETY SENSE

# Toujours entre de bonnes mains.

L'Auris a déjà obtenu les cinq étoiles aux tests Euro NCAP, mais le modèle 2016 surenchérit en matière de sécurité active et d'aide à la conduite avec le nouveau Toyota Safety Sense\*.

\* de série sur toutes les versions.



## Pre-Collision System (PCS)

Le système utilise un radar laser et une caméra pour détecter les véhicules qui s'approchent de la voiture. Lorsque le système identifie un danger de collision, il alerte le conducteur et active les assistants au freinage.



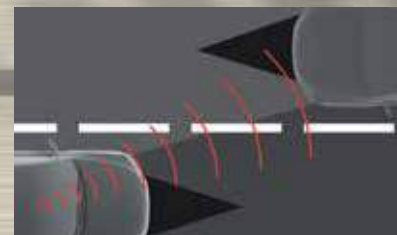
## Lane Departure Alert (LDA)

Une caméra observe en permanence le marquage routier. L'avertisseur de changement de voie alerte le conducteur par des signaux sonores et visuels lorsque le véhicule quitte la voie sans que le clignoteur n'ait été enclenché. Le conducteur peut ainsi réagir rapidement et de façon adéquate.



## Road Sign Assist (RSA)

Le système affiche sur le nouvel écran TFT 4,2" les panneaux les plus importants, par exemple les interdictions de dépassement et les limitations de vitesse. Le système émet des alertes visuelles et sonores lorsque le conducteur ignore ces prescriptions.



## Automatic High Beam (AHB)

Le système Auto High Beam assure en permanence une visibilité optimale pour le conducteur comme pour les autres acteurs du trafic. Une caméra détecte les véhicules en approche ou en dépassement et évalue l'éclairage de la chaussée. Le système passe automatiquement des feux de croisement aux grands phares – pour une conduite nocturne en toute sécurité.





# Pure, Active

Tout ce dont vous avez besoin – et plus encore.  
L'équipement Active comprend de série la climatisation automatique, une radio, des feux de jour LED et bien d'autres choses.



## Équipements principaux:

- Jantes 15" en acier (alliage sur Active Hybride)
- Phares halogènes
- Feux de jour LED
- Calandre Piano Black
- Antenne aileron de requin
- Rétroviseurs extérieurs à réglage électrique
- Revêtement de sièges en tissu (noir-gris)
- Vitres avant électriques
- Capteur de luminosité
- Climatisation automatique (uniquement sur Active)
- Radio CD (uniquement sur Active)
- Bluetooth® (uniquement sur Active)
- Connexion USB (uniquement sur Active)
- 4 haut-parleurs (uniquement sur Active)
- Écran TFT 4,2" multi infos
- Toyota Safety Sense
  - Pre-Collision System (PCS)
  - Road Sign Assist (RSA)
  - Automatic High Beam (AHB)
  - Lane Departure Alert (LDA)



Modèle illustré : Active.



Jantes 15" en alliage sur Active Hybride



Version hybride



# Comfort

L'équipement Comfort étend encore la liste des équipements de série. Par exemple avec un volant gainé de cuir à trois branches et le système multimédia Toyota Touch® 2.



Modèle illustré avec écran TFT.

## Équipements principaux: (en plus de la version Active)

- Jantes en alliage 16"
- Phares antibrouillard avant
- Baguettes de vitres chromées
- Volant gainé de cuir
- Vitres avant et arrière électriques
- Revêtement de sièges en tissu (noir-gris)
- Toyota Touch® 2 système multimédia à écran tactile 7"
- 6 haut-parleurs
- Caméra de recul
- Filet de séparation d'habitacle (sur Touring Sports)
- Double fond de coffre
- Cruise Control

## Options sur Comfort:

- Système de navigation Toyota Touch 2® with Go avec Touring Mobilis® Premium Traffic info (3 ans de mises à jour et 'Services Connectés' tels que TomTom Real Time Traffic®, Coyote®, Google Streetview®, aha®, Twitter®, ...)
- Senso Pack: Smart entry & start (ouverture et démarrage sans clé), capteur de pluie, rétroviseur intérieur électrochromatique, rétroviseurs extérieurs rabattables électriquement (automatiquement au verrouillage du véhicule)
- Radio digitale (DAB)

# Freestyle

La nouvelle Auris Freestyle propose un style exclusif avec ses superbes jantes en alliage 17", sa calandre et ses passages de roue noirs, ses vitres arrières surteintées, ses coques de rétroviseurs extérieurs silver... A son bord, vous voyagerez confortablement et vous ne passerez pas inaperçu !



## Équipements principaux: (En plus de la version Comfort)

- Jantes en alliage 17"
- Calandre noire
- Passages de roue noirs
- Jupes latérales noires
- Vitres arrières surteintées
- Coques de rétroviseurs extérieurs silver
- Capteur de pluie
- Rétroviseurs extérieurs rabattables automatiquement
- Smart Entry & Start
- Rétroviseur intérieur électrochromatique
- Protection anti-encastrement, avant et arrière effet aluminium

## Options:

- Système de navigation Toyota Touch 2® with Go avec Touring Mobilis® Premium Traffic info (3 ans de mises à jour et 'Services Connectés' tels que TomTom Real Time Traffic®, Coyote®, Google Streetview®, aha®, Twitter®, ...)
- Radio digitale (DAB)

# Style

## Equipements principaux: (En plus de la version Comfort)

- Jantes en alliage Bi-ton 17"
- Vitres latérales et arrière surteintées
- Grille de radiateur noire
- Revêtement de sièges tissu / alcantara

## Options:

- Système de navigation Toyota Touch 2<sup>o</sup> with Go avec Touring Mobilis<sup>o</sup> Premium Traffic info (3 ans de mises à jour et 'Services Connectés' tels que TomTom Real Time Traffic<sup>o</sup>, Coyote<sup>o</sup>, Google Streetview<sup>o</sup>, aha<sup>o</sup>, Twitter<sup>o</sup>, ...)
- Radio digitale (DAB)
- Senso Pack : Smart entry & start (ouverture et démarrage sans clé), capteur de pluie, rétroviseur intérieur électrochromatique, rétroviseurs extérieurs rabattables électriquement (automatiquement au verrouillage du véhicule)
- Toit panoramique Toyota Skyview<sup>o</sup>



# Black Edition

La série spéciale Black Edition fera tourner les têtes avec son look discrètement agressif. Le toit noir, les coques de rétroviseurs noires et la calandre noire sont autant de touches subtiles qui lui confèrent son caractère résolument sportif.



## Équipements principaux: (En plus de la version Style)

- Couleur de carrosserie métallisée
- Toit noir (peint)
- Spoiler arrière noir
- Coques de rétroviseurs extérieurs noires
- Badge Black Edition à l'arrière

## Options:

- Système de navigation Toyota Touch 2<sup>®</sup> with Go avec Touring Mobilis<sup>®</sup> Premium Traffic info (3 ans de mises à jour et 'Services Connectés' tels que TomTom Real Time Traffic<sup>®</sup>, Coyote<sup>®</sup>, Google Streetview<sup>®</sup>, aha<sup>®</sup>, Twitter<sup>®</sup>, ...)
- Radio digitale (DAB)
- Senso Pack : Smart entry & start (ouverture et démarrage sans clé), capteur de pluie, rétroviseur intérieur électrochromatique, rétroviseurs extérieurs rabattables électriquement (automatiquement au verrouillage du véhicule)



# Lounge

Vivez une expérience haut de gamme dès que vous entrez dans votre véhicule : système Smart Entry & Start (ouverture et démarrage clés en poche), climatisation automatique 2 zones et sièges avant chauffants. Chaque voyage devient un grand moment de luxe.



## Équipements principaux: (En plus de la version Style)

- Calandre cerclée de chrome
- Phares LED
- Laves-phares
- Capteurs de parking avant et arrière
- Simple Intelligent Park Assist (système d'aide au stationnement)
- Climatisation automatique 2 zones
- Sièges avant chauffants
- Revêtement de sièges tissu/cuir/Alcantara® (gris foncé ou Golden Copper)

- Support lombaire électrique pour le conducteur
- Toyota Touch® 2 with Go Plus : système de navigation avec écran tactile et Touring Mobilis® Premium Traffic Info, reconnaissance vocale, ...

## Option sur Lounge\* :

- Toit panoramique Toyota Skyview®

\* Veuillez consulter votre concessionnaire Toyota agréé pour connaître la disponibilité des packs.





Modèle illustré : Lounge avec toit panoramique Toyota Skyview®.



Modèle illustré : Lounge hybride avec intérieur Golden Copper.



# À chacun sa couleur.

Teinte standard, métallisée ou effet nacre – l'Auris existe dans la couleur qui vous correspond. Claire ou foncée ? Laquelle choisirez-vous ?

La nouvelle Auris **Freestyle** est disponible dans les coloris suivants :  
White Pearl 070 - Granite Grey 1G6 - Manhattan Grey 1H5 - Tokyo Red 3T3



\* Peinture métallisée.

\*\* Peinture perlée.



040 Super White



070 White Pearl\*\*



3T3 Tokyo Red\*\*



1H5 Manhattan Grey\*



209 Night Sky Black\*

## Black Edition.

La série spéciale Black Edition est disponible dans les 5 combinaisons de couleurs ci-contre.

2KR Pearl White\*/  
Night Sky Black2QT Granite Grey\*/  
Night Sky Black2PN Tokyo Red\*/  
Night Sky Black2QS Manhattan Grey\*/  
Night Sky Black2PP Nebula Blue\*/  
Night Sky Black



# Votre choix de jantes.

Nouveau design – laissez-vous séduire par de magnifiques jantes en alliage léger!



**Jantes 15" en acier  
avec enjoliveurs**  
De série sur Pure, Active



**Jantes 15" en alliage**  
De série sur Active Hybride



**Jantes 17" en alliage**  
De série sur Style et Black  
Edition



**Jantes 16" en alliage**  
De série sur Comfort



**Jantes 17" en alliage**  
De série sur Freestyle



**Jantes 17" en alliage**  
De série sur Lounge



## Détendez-vous.

Tissus résistants, couleurs assorties – la nouvelle Auris affiche un style bien affirmé et offre un confort incomparable dans toutes les versions.



**Tissu noir/gris**  
De série sur Pure, Active



**Tissu-alcantara gris foncé**  
De série sur Style, Black Edition



**Tissu – cuir gris foncé avec insert  
en Alcantara® Golden Copper**  
En option sur Lounge



**Tissu noir/gris**  
De série sur Comfort,  
Freestyle



**Tissu – cuir gris foncé avec  
insert en Alcantara® gris**  
De série sur Lounge

# Fiches techniques

<b>ÉMISSIONS – CONSOMMATION SELON LES NORMES NEDC</b>		<b>1.33 Dual VVT-i Essence 6 M/T</b>	<b>1.2L Turbo Essence 6 M/T</b>	<b>1.2L Turbo Essence CVT</b>	<b>1.8 VVT-i Hybrid Hybride-CVT</b>	<b>1.4 D-4D Diesel 6 M/T</b>	<b>1.6 D-4D Diesel 6 M/T</b>
Consommation cycle combiné (l/100 km)	HB	5,5	4,7 / 5,3	4,6 / 5,1	3,5 / 3,6 / 3,9	3,4 / 4,0	4,1 / 4,2 / 4,3
	TS	5,6	4,8 / 5,5	4,8 / 5,3	3,5 / 3,6 / 4,0	3,9 / 4,1	4,1 / 4,2 / 4,3
Consommation cycle urbain (l/100 km)	HB	6,8	5,8 / 6,4	5,5 / 5,9	3,4 / 3,5 / 3,9	3,9 / 4,6	5,0 / 5,1
	TS	7,1	5,9 / 6,6	5,7 / 6,1	3,5 / 3,6 / 3,9	4,4 / 4,8	5,0 / 5,1
Consommation cycle extra urbain (l/100 km)	HB	4,8	4,1 / 4,7	4,1 / 4,7	3,4 / 3,5 / 3,9	3,1 / 3,6	3,5 / 3,7 / 3,8
	TS	4,8	4,2 / 4,8	4,3 / 4,8	3,4 / 3,5 / 3,9	3,5 / 3,7	3,6 / 3,7 / 3,8
CO <sub>2</sub> (gr/ km)	HB	128	109 / 122	106 / 119	79 / 82 / 91	89 / 105	104 / 108 / 110
	TS	130	112 / 126	110 / 122	81 / 83 / 92	100 / 107	107 / 108 / 110

La consommation de carburant ainsi que les valeurs en CO<sub>2</sub> et de bruit sont mesurées dans un environnement contrôlé sur un véhicule basique, conformément aux exigences de la législation européenne publiées par la Commission européenne. Pour plus d'informations ou si vous êtes intéressé par l'achat d'un véhicule basique, veuillez contacter Toyota Belgium. La consommation de carburant et les valeurs CO<sub>2</sub> de votre véhicule peuvent varier de celles mesurées. Le comportement de conduite ainsi que d'autres facteurs (état des routes, circulation, état du véhicule, équipements installés, charge, nombre de passagers...) contribuent à déterminer la consommation de carburant d'une voiture et les émissions de CO<sub>2</sub>.



**SPÉCIFICATIONS DU MOTEUR**

		<b>1.33 Dual VVT-i Essence 6 M/T</b>	<b>1.2L Turbo Essence 6 M/T</b>	<b>1.2L Turbo Essence CVT</b>	<b>1.8 VVT-i Hybrid Hybride-CVT</b>	<b>1.4 D-4D Diesel 6 M/T</b>	<b>1.6 D-4D Diesel 6 M/T</b>
Nombre de cylindres		4, en ligne	4, en ligne	4, en ligne	4, en ligne	4, en ligne	4, en ligne
Système d'injection		EFI	Direct injection (D4)	Direct injection (D4)	Intake port	Common-rail system piezo injection	Common-rail system
Ratio de compression		11,5 : 1	10,0 : 1	10,0 : 1	13,0 : 1	16,5 : 1	16,5 : 1
Puissance maximale (kW@tr min)		73/6000	85/5200	85/5200	73/5200	66/3800	82/4000
Puissance maximale (cv@tr min)		99	116	116	99/136	90	112
Puissance fiscale		7	7	7	10	8	9
Couple maximum (Nm@tr/min)		128/3800	185/1500-4000	185/1500-4000	142-207/4000	205/1400-2800	270/1750-2250

**PRESTATIONS**

		<b>1.33 Dual VVT-i Essence 6 M/T</b>	<b>1.2L Turbo Essence 6 M/T</b>	<b>1.2L Turbo Essence CVT</b>	<b>1.8 VVT-i Hybrid Hybride-CVT</b>	<b>1.4 D-4D Diesel 6 M/T</b>	<b>1.6 D-4D Diesel 6 M/T</b>
Vitesse maximum (km/h)	HB/TS	175 / 175	200 / 195	195 / 195	180 / 175	180 / 175	195 / 195
Accélération 0-100 km/h (sec)	HB/TS	12,6 / 13,2	10,1 / 10,4	10,5 / 10,8	10,9 / 11,2	12,5 / 13,0	10,5 / 10,7

**SUSPENSION**

		<b>1.33 Dual VVT-i Essence 6 M/T</b>	<b>1.2L Turbo Essence 6 M/T</b>	<b>1.2L Turbo Essence CVT</b>	<b>1.8 VVT-i Hybrid Hybride-CVT</b>	<b>1.4 D-4D Diesel 6 M/T</b>	<b>1.6 D-4D Diesel 6 M/T</b>
Voie avant (mm)		1525 / 1535	1515 / 1525 / 1535	1515 / 1525	1515 / 1525 / 1535	1525 / 1535	1515 / 1525 / 1535
Voie arrière (mm)		1520 / 1535	1500 / 1510 / 1525	1500 / 1510	1505 / 1515 / 1525	1520 / 1535	1500 / 1510 / 1525

**CAPACITÉ DE CHARGE**

		<b>1.33 Dual VVT-i Essence 6 M/T</b>	<b>1.2L Turbo Essence 6 M/T</b>	<b>1.2L Turbo Essence CVT</b>	<b>1.8 VVT-i Hybrid Hybride-CVT</b>	<b>1.4 D-4D Diesel 6 M/T</b>	<b>1.6 D-4D Diesel 6 M/T</b>
Volume de coffre (l)	HB/TS	360 / 600	360 / 600	360 / 600	360 / 600	360 / 600	360 / 600
Capacité de traction	HB	450 / 1000	450 / 1300	450 / 1300	385	450 / 1000	450 / 1300
	TS	450 / 1000	450 / 1300	450 / 1300	345	450 / 1000	450 / 1300

# Fiches techniques

## DIMENSIONS & POIDS

		1.33 Dual VVT-i	1.2 Turbo	1.2 Turbo CVT	1.8 VVT-i Hybrid	1.4 D-4D	1.6 D-4D
Longueur (mm)	HB/TS	4330 / 4595					
Largeur (mm)		1760					
Hauteur (mm)	HB/TS	1475 / 1485					
Empattement (mm)		2600					
Poids à vide (kg)	HB	1225	1265	1280	1385	1275	1370
	TS	1250	1280	1300	1410	1300	1395
Capacité du réservoir (l)		50 / 45 (Hybride)					

## EXTÉRIEUR/ROUES ET JANTES

	Pure	Active	Comfort	Freestyle	Style	Black Edition	Lounge
Jantes en acier 15" avec enjoliveurs (195/65R15)	●	●*	–	–	–	–	–
Jantes en alliage 15" (195/65R15)	–	– <sup>§</sup>	–	–	–	–	–
Jantes en alliage 16" (205/55R16)	–	–	●	–	–	–	–
Jantes en alliage 17" (225/45R17)	–	–	–	–	●	●	●
Jantes en alliage 17" (215/45R17: 1,33 Dual VVT-i & 1,4 D-4D)	–	–	–	●	–	–	–
Jantes en alliage 17" (225/45R17: 1,2 Turbo & 1,8 Turbo VVT-i Hybrid)	–	–	–	●	–	–	–
Kit de réparation pour pneus	●	●	●	●	●	●	●

● = De série

○ = Option

– = Non disponible

\* Pas disponible sur 1.8 VVT-i Hybride CVT.

§ Standard sur 1.8 VVT-i Hybride CVT.

◊ Avec jantes 16".

1535<sup>o</sup> mm

1760 mm



775 mm

2600 mm

955 mm

4330 mm

1475 mm

1525<sup>o</sup> ou 1515<sup>o</sup> mm

1760 mm

1535<sup>o</sup> mm

1760 mm



1040 mm

2600 mm

955 mm

4595 mm

1485 mm

1525<sup>o</sup> ou 1515<sup>o</sup> mm

1760 mm

Découvrez-en plus au sujet des technologies de l'Auris.



## Système Follow-me-home

Lorsque le conducteur active ce système, les phares restent allumés pendant encore 30 secondes après l'arrêt du véhicule, afin d'éclairer le trajet qui mène au domicile.



## Système Smart Entry & Start (côté conducteur et passager, coffre)

Au lieu d'une clé traditionnelle, c'est un émetteur que vous emportez dans votre poche : Il vous suffit d'actionner la poignée d'une porte pour la déverrouiller et vous la verrouillez sur simple pression d'un bouton. Pour faire démarrer le moteur, vous appuyez simplement sur le bouton start/stop. Vous conservez tout simplement cette « clé » dans une poche de vêtement ou un sac.



## Capteur de luminosité

Il évalue la luminosité ambiante et enclenche automatiquement les feux de croisement lorsqu'elle diminue.



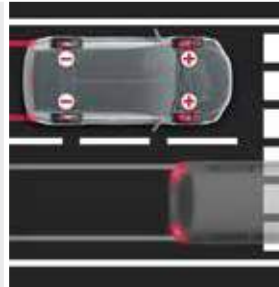
## Système antiblocage (ABS) et répartiteur électronique de freinage (EBD)

L'ABS prévient le blocage des roues lorsque vous freinez à fond, et l'EBD optimise la répartition de la force de freinage sur chacune des quatre roues afin de compenser les différences de charge. Ensemble, ces deux systèmes préservent la maîtrise de votre véhicule lors d'un freinage intempestif.



## Capteur de pluie

Le capteur de pluie déclenche automatiquement le fonctionnement des essuie-glaces – toujours à la cadence appropriée en fonction de l'intensité de la pluie.



## Assistance au freinage (BA)

L'assistance au freinage s'enclenche lors de freinages d'urgence afin d'en optimiser la puissance. L'ABS fonctionne ainsi avec une efficacité maximale.



#### Contrôle électronique de la stabilité (VSC)

Il suffit qu'une roue se mette à patiner pour que chaque roue subisse un freinage adapté, parallèlement à une baisse de régime du moteur, afin d'éviter les dérapages dans les virages serrés et sur les surfaces glissantes.



#### Assistance au démarrage en côte (HAC)

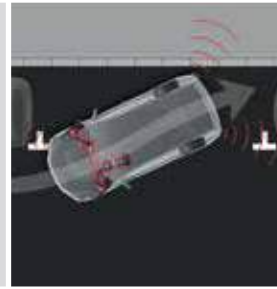
Le HAC vous aide à démarrer en douceur sur les fortes déclivités : une fois que vous avez lâché la pédale des freins, ces derniers restent activés jusqu'à deux secondes, pour éviter le recul du véhicule. Le système HAC est activé à l'arrêt, par une forte pression sur la pédale des freins. Un des rapports de la marche avant doit être engagé.



#### Toyota Safety Sense

Toyota Safety Sense est un ensemble de systèmes de sécurité active avancés. Le Pre-Collision System (PCS), le Lane Departure Alert (LDA) – Avertisseur de changement de voie, le système Auto High Beam (AHB) – Feux de route automatiques et le Road Sign Assist (RSA) – reconnaissance des panneaux de signalisation en constituent les composants principaux.

Consultez la page 16 pour plus d'infos.



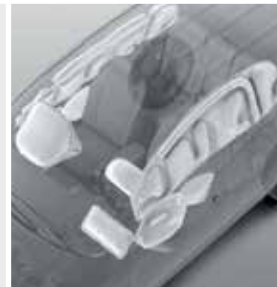
#### Simple Intelligent Parking Assist (Simple IPA)

Le système manoeuvre automatiquement afin de parquer votre véhicule entre deux places de stationnement ou derrière un autre véhicule. S'il est activé, il procède lui-même aux manoeuvres avec le volant. Vous ne réglez que la vitesse – le stationnement, c'est l'affaire du SIPA.



#### Antipatinage (TRC)

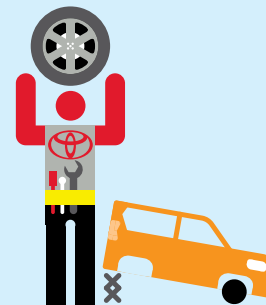
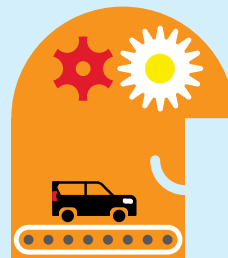
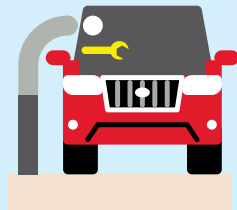
Lors d'une accélération trop forte qui peut causer une perte d'adhérence des roues et un patinage, le système TRC réduit automatiquement le régime du moteur et applique un freinage pour rétablir la traction.



#### Système de retenue additionnel (SRS) – 7 airbags

L'Auris est équipée de 7 airbags : airbags SRS pour conducteur et passager, airbag genoux (conducteur), airbags latéraux à l'avant et airbags rideaux sur toute la longueur de l'habitacle.

# La tranquillité complète selon Toyota.



## Programme d'entretien

Votre distributeur Toyota vous présentera le programme d'entretien « Santé et sécurité » de votre Auris. Le programme est très clair et a été conçu pour votre facilité. En fonction de votre style de conduite et de l'état du véhicule, votre Auris a besoin d'un contrôle « Santé et sécurité » complet tous les deux ans ou tous les 30 000 km (au premier terme échu) ou 40.000 km pour le 1.6 D-4D. Un contrôle « Santé et sécurité » intermédiaire est nécessaire chaque année ou tous les 15 000 km (au premier terme échu) ou 20.000 km pour le 1.6 D-4D.

## Coûts d'entretien réduits

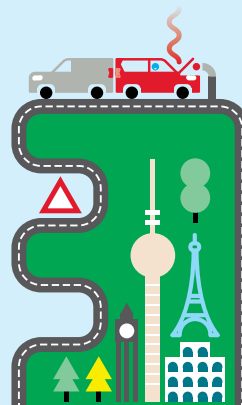
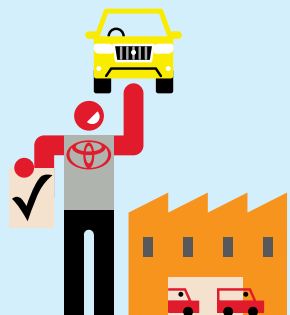
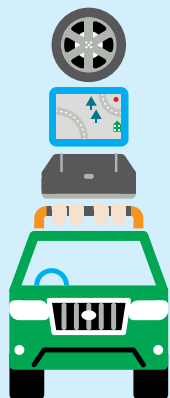
L'Auris a été conçue et développée afin de maintenir les coûts d'entretien aussi bas que possible. Le véhicule comporte peu de pièces exigeant un entretien et celles qui le doivent sont naturellement robustes, afin d'allonger la périodicité d'entretien. Tout aussi important : la technologie de l'Auris a été rendue extrêmement accessible afin de pouvoir minimiser les temps d'intervention lors des entretiens. Ces qualités se combinent aux tarifs hautement concurrentiels des pièces détachées de Toyota pour garantir le coût d'entretien le plus bas possible pour votre Auris dans un environnement de travail idéal.

## Pièces d'origine Toyota

La nouvelle Auris a été conçue spécialement pour minimiser les coûts et les réparations. Grâce aux éléments d'absorption d'énergie intégrés dans les pare-chocs, les pièces coûteuses à remplacer sont éloignées des zones à risques et les pièces de carrosserie sensibles sont boulonnées plutôt que soudées. Par conséquent, les pièces endommagées sont faciles à enlever, à remplacer ou à réparer. Cela se traduit en fin de compte par des frais de main-d'oeuvre et de pièces détachées très bas.

## Accessoires d'origine Toyota

Les accessoires Toyota sont conçus et fabriqués selon les mêmes critères de soin, de qualité et de souci du détail que les véhicules Toyota. Taillés sur mesure pour votre Toyota, ils s'y adaptent parfaitement et ajoutent une touche personnelle. Et comme ils ont été testés dans les conditions les plus sévères, vous pouvez avoir une entière confiance dans leur fiabilité et leur robustesse.



### Garanties étendues

Toyota est confiant dans la qualité de fabrication de votre Auris et l'accompagne d'une garantie Européenne de 3 ans ou 100 000 km (au premier des deux termes échu) contre tout problème mécanique ou électrique.

#### Garantie prolongée 3 + 2 ans

Toyota Belgium prolonge la garantie du constructeur de 2 ans (limitée à 150 000 km, selon la première limite atteinte) sur les véhicules livrés par elle et pourvus du certificat de garantie prolongée délivré par son réseau de distributeurs Toyota agréés. Cette garantie est valable uniquement en Belgique et au Grand-duché de Luxembourg. La couverture exacte est indiquée sur le certificat.

### Perforation par corrosion

La garantie propose une couverture de douze ans, sans limitation de kilométrage, contre la perforation de la carrosserie par corrosion de l'intérieur vers l'extérieur, résultant d'un vice de matière ou d'exécution.

#### Prolongation optionnelle de la couverture « Batterie Hybride »

Les propriétaires d'une Auris ou d'une Auris Touring Sports hybride qui font entretenir leur voiture hybride dans les délais préconisés, dans le réseau Toyota agréé en Belgique ou au Grand-duché de Luxembourg, bénéficient d'une couverture de 10 ans sur la batterie hybride. Consultez votre concessionnaire Toyota agréé pour connaître les conditions.

### Toyota Eurocare

Pour vous aider à rouler l'esprit tranquille dans votre Auris, nous sommes heureux de vous offrir l'assistance dépannage Toyota Eurocare pendant 5 ans dans pas moins de 30 pays européens.

Si vous rencontrez un problème avec votre Auris, Toyota Eurocare offre plusieurs possibilités d'assistance, même en cas d'accident.

La couverture est valable pour vous mais aussi pour les passagers, les remorques ou les caravanes. Plus d'infos sur: [www.toyota.be/toyota-driver](http://www.toyota.be/toyota-driver)

### Sécurité supplémentaire

Le système de sécurité de l'Auris résiste au test sévère du vol en cinq minutes imposé par les compagnies d'assurances et offre ainsi une excellente protection. L'anti-démarrage (l'immobilisateur) est homologué par les grandes compagnies d'assurance européennes.

# Toyota et l'environnement.

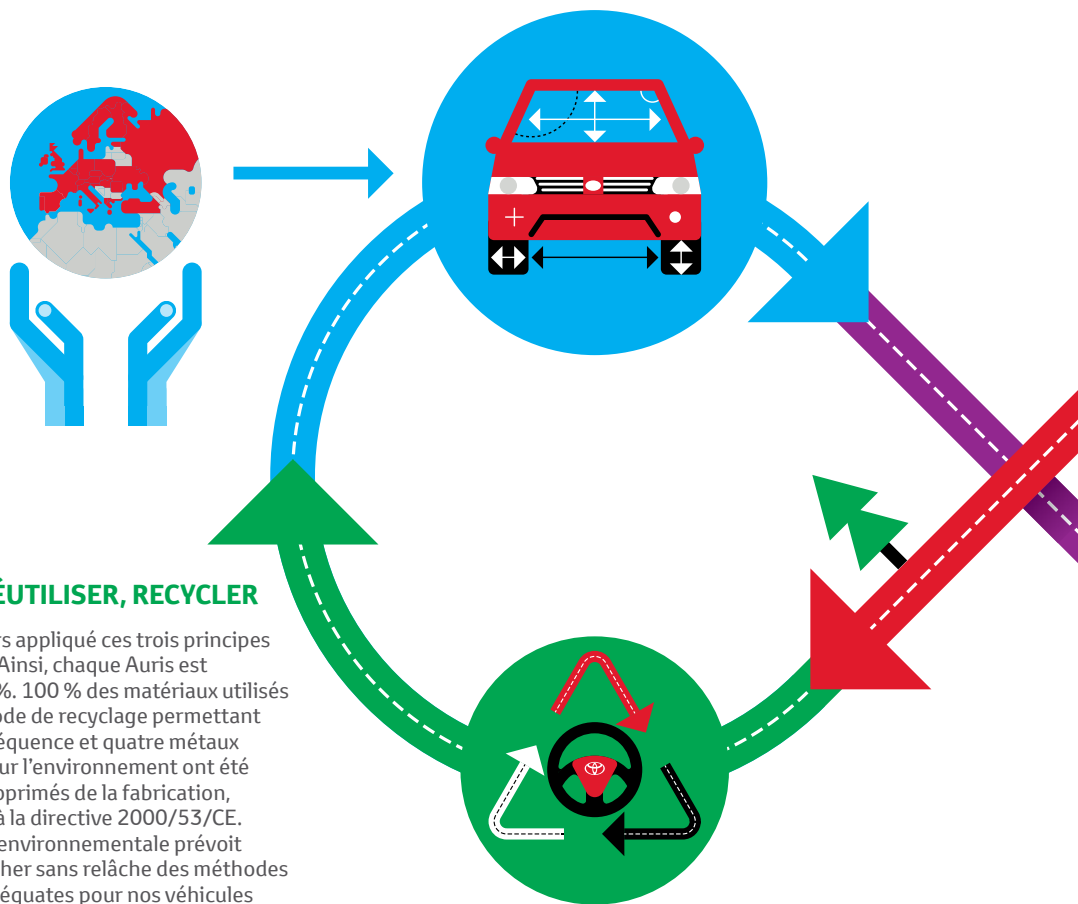
## 1

### CONCEPTION ET FABRICATION

Toyota fait de la préservation de l'environnement l'un de ses axes stratégiques de développement. Chaque détail de la conception de votre voiture est analysé en profondeur par nos services afin de veiller à ce que l'impact sur l'environnement soit réduit au minimum tout au long du cycle de vie. Cette philosophie minutieuse a conduit à une série d'innovations qui contribuent à la bonne performance environnementale de nos voitures.



L'Auris est fabriquée dans l'usine de Burnaston en Grande-Bretagne selon des meilleurs critères de qualité.

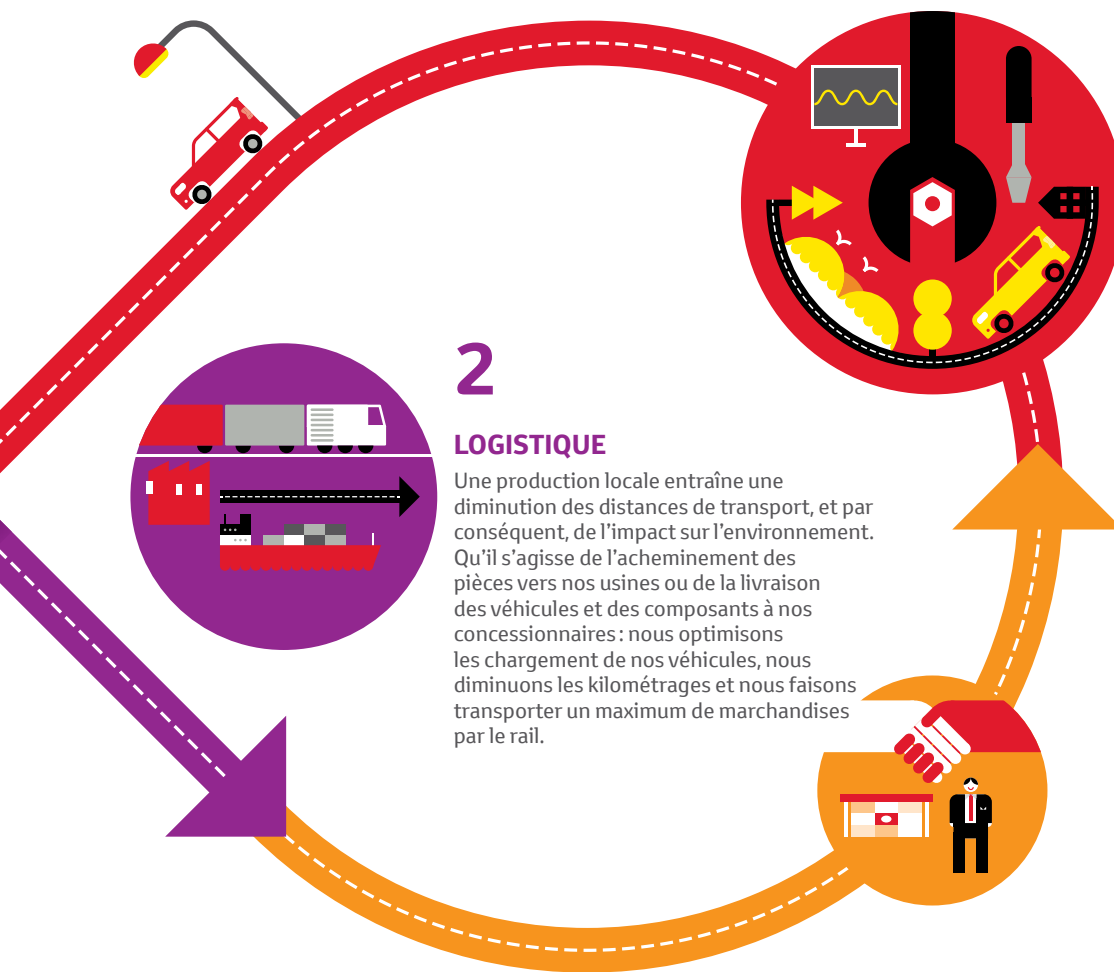


## 5

### RÉDUIRE, RÉUTILISER, RECYCLER

Toyota a toujours appliqué ces trois principes fondamentaux. Ainsi, chaque Auris est recyclable à 95 %. 100 % des matériaux utilisés possèdent un code de recyclage permettant de trier en conséquence et quatre métaux lourds nocifs pour l'environnement ont été entièrement supprimés de la fabrication, conformément à la directive 2000/53/CE. Notre politique environnementale prévoit aussi de rechercher sans relâche des méthodes novatrices et adéquates pour nos véhicules lorsqu'ils parviennent « en bout de course ». Pour de plus amples informations, renseignez-vous auprès de votre concessionnaire Toyota ou consultez notre site Internet [www.toyota.be](http://www.toyota.be)





4

**CONDUITE ET ENTRETIEN**

Une conduite réfléchie et responsable vous permet de diminuer de 30 % la consommation de carburant et les émissions de CO<sub>2</sub> de votre Toyota. Nos vendeurs vous expliqueront volontiers comment tirer le meilleur parti de votre nouvelle voiture et optimiser sa consommation.

Ensuite, nos responsables du service après-vente feront en sorte que votre voiture continue à fournir des performances toujours aussi respectueuses de l'environnement. Une fois sortie du showroom, laissez nos équipes après-vente hautement qualifiées prendre soin de votre voiture pour en assurer une performance continue. L'utilisation de pièces d'origine et recyclées contribue aussi à réduire l'impact sur l'environnement.

3

**RÉSEAU DE CONCESSIONNAIRES**

Notre réseau de concessionnaires et nos salles d'exposition constituent des éléments importants dans notre approche d'une meilleure efficacité environnementale. Des initiatives propices au développement durable comme les expertises énergétiques, la récupération de l'eau de pluie, une meilleure isolation des bâtiments, contribuent à économiser l'énergie et l'eau, ainsi qu'à diminuer la masse des déchets.

AURIS

# Découvrez une nouvelle expérience au volant.

Vous souhaitez vivre une expérience passionnante ? Visitez notre site [www.toyota.be](http://www.toyota.be) ou prenez contact avec votre partenaire Toyota et découvrez la nouvelle Auris.





TOUJOURS  
**MIEUX,**  
TOUJOURS  
**PLUS LOIN**

# AURIS. L'AUDACE D'INNOVER. RESPECT.

[www.toyota.be](http://www.toyota.be) / [www.toyota.lu](http://www.toyota.lu)



**79-130 G/KM**

Cycle combiné  
selon les normes NEDC



**3.4-5.6 L/100KM**

Cycle combiné  
selon les normes NEDC



**Auris Touring Sports**

Scannez le code QR et vivez  
une nouvelle expérience.



**Auris**

Scannez le code QR et vivez  
une nouvelle expérience.

Toutes les spécifications mentionnées dans la présente brochure sont conformes aux informations disponibles au moment de l'impression. Certains équipements et caractéristiques techniques peuvent différer selon les pays et ne pas correspondre aux modèles disponibles dans votre pays. Veuillez vous renseigner auprès de votre partenaire sur les données techniques et les détails des équipements disponibles dans votre région. • Les coloris représentés dans cette brochure peuvent différer légèrement des coloris effectifs de la carrosserie. • La lisibilité des codes QR® de cette brochure dépend du scanner utilisé. Toyota n'assume aucune responsabilité quant à l'aptitude de votre appareil mobile à lire les codes QR ou d'autres liens pointant vers des contenus interactifs. • Toyota se réserve le droit de modifier à tout moment et sans préavis les spécifications et les équipements mentionnés. • © 2018, Toyota Belgium NV/SA. • La reproduction intégrale ou partielle du contenu de cette brochure est interdite sans autorisation écrite préalable de Toyota Belgium NV/SA.